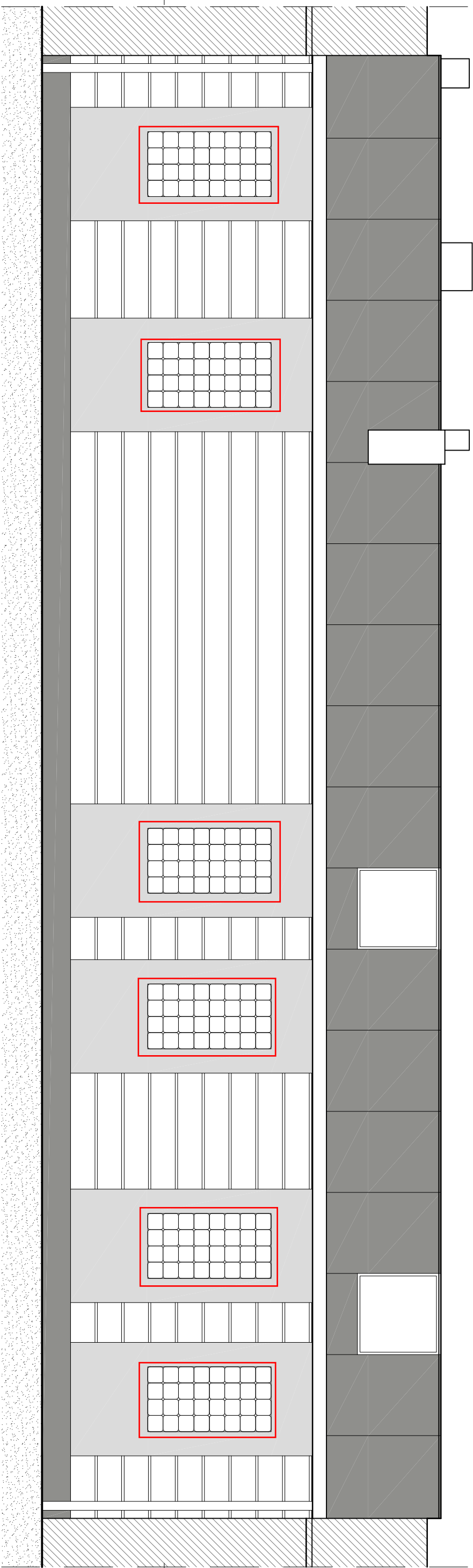


Montaż stolarki okiennej PVC zgodnie z dokumentacją projektową - rzut parteru oraz przedmiarem robót. Zamawiający nie przewiduje murowania przeszkleń z pustaków szklanych.



architekt studio

OBIEKT/
INWESTYCJA:

ADRES
INWESTYCJI:

INWESTOR:

BRANŻA:

ilp

PROJEKTANT:

SPRAWDZIŁ:

SPRAWDZIŁ:

DATA:

SKALA:

NUMER
RYSUNKU:

ZNIJANA SPOSOBÓM UŻYTKOWANIA W CZĘŚCI BUDYNKU GOSPODARZĄCEGO
ZWIĄZANEGO Z DZIAŁALNOŚCIĄ KOKIJA ROLNICZEGO NA POMIENISZCZENIA
ADMINISTRACYJNO BUDOWE ZWIĄZANE Z OBSŁUGĄ URĘDZA WODY
ZLOKALIZOWANEGO NA DZIAŁCE NR EWID. 75/3 W M. JASTKÓW

MIENISZCZYNIA, UL. CHMIELOWA 3

upr. nr 50/1997

upr. nr 19/1996

PROJEKTANT:
mgr inż. Beata Kalina
upr. nr 19/1996

SPRAWDZIŁ:
mgr inż. Jacek Goska
upr. nr UAN-VIII/83861/80/90

DATA:
12.2018

SKALA:
1:50

NUMER
RYSUNKU:
11

ZASIEGA SIĘ WZGLĘDZIE PRACA, WYKONANIE Z USTAWY O PRAWIE AUTORSKIM, INSKRIPCJI UMIEZYSZ, NIE MOŻE BYĆ WZKRESZONYWANY, UZUPELNIANY LUB ODPATONY
KOMUNIKACJE BEZ PISMEINIE ZŁOZYŁ JEDNOSTKA AUTORSKIEJ, INSKRIPCJI OPRACOWANO W PROGRAMIE AUTOCAD 2012 - WZIECIE